

# Courrier

*du médecin vaudois*

— Revue de la Société vaudoise de médecine



*Philanthropie et santé publique*  
**Société, as-tu du cœur?**

**13** Echos du forum  
sur la Caisse  
unique et sociale

fischer und wipser BASEL

perspectives réjouissantes



Crédits de construction de logements et hypothèques  
CHW et CHF dès 1%  
Tél. 021 613 06 70

Banque **WIR**  
depuis 1934

[www.banquewir.ch](http://www.banquewir.ch)

Lausanne • Bâle • Berne • Lugano • Lucerne • St-Gall • Zurich

# Affaires de cœur



«Là où est l'amour de l'homme est l'amour de l'art.» L'aphorisme hippocratique place sans ambiguïté la philanthropie au cœur de la médecine. Depuis l'Antiquité, le médecin traite sans discrimination riches et pauvres: il adapte ses honoraires aux moyens de son patient, y renonçant au besoin. Un économiste viennois m'asséna, un jour où j'exposais cet aspect de notre éthique: «Vous vous adaptez simplement aux possibilités

du marché: un peu comme le fait le discounter pour élargir sa clientèle.» Il n'avait pas entièrement tort. Ce n'est que lorsque la médecine quitte le marché que l'homme de l'art cède la part comtable de son altruisme au prêtre, au prince ou à l'assurance sociale.

Délogée par la sécurité sociale, la charité privée s'est éloignée de l'homme malade. Elle n'a pas disparu. Les plus-values du marché libre aboutissent tôt ou tard dans l'escarcelle d'un philanthrope. Rares sont les grandes réussites qui n'engendrent pas leur fondation caritative: que l'on regarde du côté de Roger Federer qui fait rebondir une partie des millions captés par sa raquette vers les enfants de Soweto, du spéculateur George Soros, devenu un des cinq plus grands donateurs de la planète, ou de Bill Gates, le dernier bienfaiteur du CHUV.

Le secteur philanthropique «vaut» en Suisse plus de 30 milliards de francs. Il distribue chaque année aux Etats-Unis plus de 250 milliards de dollars, ce qui relativise le qualificatif de «sauvage» attribué au capitalisme de ce pays. Depuis plus d'un siècle l'Etat, dont la fonction essentielle est de gérer l'obéissance, veut se porter au secours des pauvres et des malades. Cette tâche est fondamentalement étrangère à sa nature. Rien d'étonnant à ce que la grande philanthropie redécouvre aujourd'hui que même les pays riches ont besoin d'elle!

*Dr Louis-Alphonse Crespo*

## Sommaire

### Dossier **3-9**

Philanthropie privée et médecine, un thème abordé sous plusieurs facettes: l'apport de l'économie, respectivement des banques, l'aide exceptionnelle de la Fondation Bill Gates à la recherche sur le sida et à une équipe du CHUV, le soutien des médecins aux médecins et l'activité de la Fondation Théodora.

### SVM Express **11**

### Caisse unique **13**

Reflets du débat qui a opposé les points de vue de Claude Ruey et de Pierre-Yves Maillard.

### Portrait de membre **15**



Avec son bateau *Gwindask*, il sillonne les eaux lointaines et nordiques depuis des années. Rencontre avec le Dr Claude Béguin, généraliste à Echallens.

### Calendrier médical vaudois **16**

## Association pour la Protection des Patrons Indépendants

Quels que soient votre âge et votre sexe, protégez efficacement votre famille:

- Capital décès initial: Fr. 300000.-
- Rente d'éducation versée pour chaque enfant: Fr.15000.- par an
- Pas de visite médicale
- Votre prime: Fr.1200.- par an

(Cette offre est soumise à conditions)

Contactez Bernard Mason au 022 363 01 40 ou 079 212 16 36 ou visitez le site [www.medigest.ch](http://www.medigest.ch)

### Clinique chirurgicale et Permanence de Longeraie

S.O.S. MAIN

- Centre de traumatologie et de chirurgie réparatrice de la main et des extrémités
- Chirurgie reconstructive des nerfs périphériques et du plexus brachial
- Microchirurgie
- Chirurgie orthopédique
- Chirurgie plastique et reconstructive
- Chirurgie esthétique
- Physiothérapie et rééducation fonctionnelle
- Ergothérapie
- Urgences jour et nuit

1003 Lausanne  
Avenue de la Gare 9  
Téléphone 021 321 03 00  
Fax 021 321 03 01



Thérapies, appareils et installations.  
Tour d'horizon de l'utilisation des gaz médicaux.

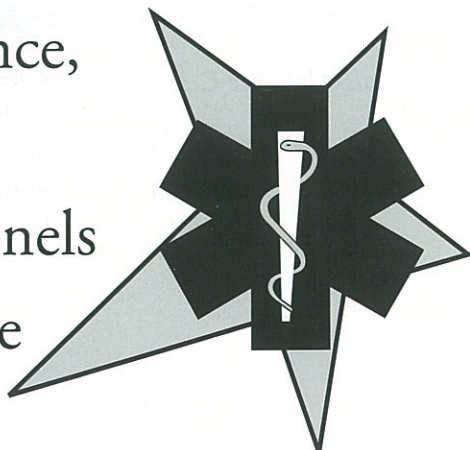
PanGas - ideas become solutions.

PanGas Healthcare  
Industriepark 10  
CH-6252 Dagmersellen  
Téléphone 0844 800 300  
Fax 0844 800 301  
[www.pangas.ch](http://www.pangas.ch)

Linde Gas Therapeutics

**PanGas**

Face à l'urgence,  
une équipe  
de professionnels  
à votre service  
24h / 24h



*ambulances*  
**S.T.A.R.**

 021 784 41 41

# Société, as-tu du cœur?



## Sommaire du Dossier

Aujourd'hui, en Suisse comme dans le monde, l'Etat n'est plus le seul gardien de la santé publique. Rôle de l'économie privée dans le secteur philanthropique en pleine évolution. **3-5**

Le Fonds Louis-Mégevand et la Fondation Théodora, deux institutions dont les activités sont aussi traitées dans ce Dossier, même si elles ne touchent pas directement la médecine ou la recherche. **6-7**

L'altruisme de médecins romands soumis à l'enquête de *medromands*. **6**

La Fondation Bill Gates soutient la recherche sur le vaccin contre le sida: interview du professeur Giuseppe Pantaleo dont l'équipe vient de bénéficier du don exceptionnel de 15,3 millions de dollars. **8-9**

## Philanthropie et santé publique

# A l'aune des défis de notre temps

*Tim Radjy, conseiller en philanthropie auprès d'un établissement bancaire international*

**Dans un monde globalisé où l'Etat n'est plus le seul gardien de la santé publique suite à l'émancipation de la société civile, la philanthropie est en pleine évolution et présente de nouvelles opportunités d'engagement social pour le secteur privé, notamment pour les banques.**

**E**n Europe de l'Ouest, 25% des 62 000 fondations caritatives enregistrées ont été créées ces dix dernières années. Aux Etats-Unis en 2005, la valeur des donations caritatives privées a battu des records de générosité, atteignant 260,3 milliards de dollars, soit plus de 2% du PIB du pays. Devenu industrie à part entière, le secteur caritatif cherche aussi à développer des nouveaux modèles d'intervention favorisant l'engagement social du secteur commercial. Ainsi, des fonds d'investissements représentant 4000 milliards de dollars ont déclaré cette année leur soutien aux six principes d'investissement responsable formulés en avril 2006 par le secrétaire général de l'Organisation des Nations Unies, Kofi Annan. Ces capitaux seront désormais investis selon des critères

environnementaux, sociaux et de bonne gestion d'entreprise, en sus des considérations financières traditionnelles.

Cependant, l'importance des ressources de la société civile doit être mesurée à l'aune des défis de notre temps. Plus de 2,5 milliards de pauvres, une recrudescence des conflits et un réchauffement climatique planétaire bientôt irréversible font partie des enjeux globaux qui nous concernent tous. Qu'en est-il dans le domaine de la santé? 40 millions de personnes sont aujourd'hui atteintes par le VIH; plus de 75% des médecins vivent en zone urbaine, où ne réside que 55% de la population mondiale; le volume croissant de malades chroniques requiert un nouveau paradigme de soins... Les systèmes de santé semblent en tension perpétuelle et, dans certains cas, en faillite.



*Proche de vous...*

**La boîte à couleurs**  
d'Yverdon-les-Bains



- Réalisations d'imprimés médicaux spécifiques
- Conseils personnalisés pour dossiers médicaux sur mesure
- 20 ans d'expérience de l'éthique médicale

**IMPRIMERIE Fleury IPH**

Petits-Champs 13 • 1400 Yverdon-les-Bains  
Tél. 024 425 90 19 • Fax 024 425 62 12  
info@imprimeriefleury.ch • www.imprimeriefleury.ch

## Comment ouvrir un cabinet médical sans envoyer vos finances aux soins intensifs ?

Grâce au crédit d'investissement de la **BANQUE MIGROS**, votre projet d'équipement médical prend vie aux meilleures conditions du marché. A 4.75%\* l'an net, vous pouvez envisager l'avenir en toute **sérénité**. Comme il n'est jamais trop tard pour être en bonne santé, vous pouvez également échanger votre crédit actuel contre un crédit plus avantageux de la **BANQUE MIGROS**, sans aucuns frais de dossier.

\* Taux valable pour un crédit d'investissement supérieur à Fr. 200'000.-.

### **BANQUEMIGROS**

Rue des Terreaux 23, 1000 Lausanne 9  
Rue de Lausanne 17, 1800 Vevey  
Service Line: 0848 845 400 [www.banquemigros.ch](http://www.banquemigros.ch)

  
**MARCEL BLANC & CIE S.A.**



En Budron C n° 2  
1052 Le Mont-sur-Lausanne

*40 ans au service de la santé  
...et pour longtemps encore  
car le futur est déjà là!*

**Compétences en milieux opératoires**

tél. 021 654 30 80 Courriel: [direction@marcel-blanc.ch](mailto:direction@marcel-blanc.ch)  
fax 021 654 30 89 Internet // [www.marcel-blanc.ch](http://www.marcel-blanc.ch)

**Les banques entrent en lice**

Aux Etats-Unis, en Angleterre ou en Allemagne, on estime que la philanthropie génère un montant annuel approchant 0,7% du PIB sans compter les donations aux institutions religieuses, ce qui en Suisse représenterait un potentiel caritatif annuel de plus de 3 milliards de francs (*Le Temps*, 10.10.2005). La pratique du mécénat bancaire se répand donc, que ce soit pour se positionner sur ce nouveau créneau d'affaires ou par simple sens de responsabilité sociale.

L'UBS a créé la fondation Optimus en 1999, dont les frais administratifs sont entièrement pris en charge par la banque. En sus des donations directes des employés et des clients de la banque, l'UBS propose un fonds d'investissement dont le rendement bénéficie à la Fondation, mais qui permet à chaque investisseur de récupérer son capital d'investissement à loisir. La Fondation perçoit aussi une part des droits

“

*En Suisse, le potentiel caritatif annuel serait de plus de 3 milliards de francs.*

”

annuels sur les dépenses réglées par la carte de crédit *UBS Optimus Foundation Charity Card*. La Fondation BNP Paribas permet à ses clients titulaires d'un compte chèque de donner les centimes du solde mensuel de leur compte à la Fondation de France pour soutenir des projets caritatifs. Le Groupe Lombard Odier Darier Hentsch consacre depuis 2004 une partie des commissions générées en une semaine par son département Equity Brokerage au financement d'une fondation caritative.

Outre le modèle du mécénat, les banques peuvent aussi faciliter le développement d'instruments d'investissement à vocation sociale. Depuis la création de Citigroup en 1998, la fondation du groupe financier américain a fait don de plus de 560 millions de dollars. Mais l'entreprise a également développé un nouveau produit d'assurance conçu en partenariat avec la principale institution microfinancière mexicaine: près de 400 000 micro-entrepreneurs, essentiellement en milieu rural, ont pu contracter une assurance-vie pour la première fois en 2006. Deutsche Bank a



annoncé en septembre 2006 la création du fonds d'investissement social Eye Fund I, en partenariat avec l'Agence Internationale de Prévention de la Cécité et l'organisation philanthropique Ashoka. Un capital de 20 millions de dollars permettra d'octroyer prêts et garanties à 4000 hôpitaux spécialisés dans la lutte contre la cécité dans les pays en voie de développement.

**Philanthropie, banques et santé, quel avenir?**

Les institutions philanthropiques ont un rôle essentiel à jouer en raison de leur indépendance décisionnelle, de leur flexibilité institutionnelle et de leur capacité à prendre des risques. En

faisant bon usage de leur patrimoine, les donateurs privés peuvent développer avec l'appui des banques des solutions durables à d'importantes problématiques de santé de notre temps. ■

**Sources principales**

- European Foundation Center, «European perspectives on global health: a policy glossary», septembre 2006
- Fortune, «Warren Buffet gives away his fortune», 25 juin 2006
- Global Forum for Health Research, «Monitoring financial flows for health research», avril 2006
- ONUSIDA, «Rapport sur l'épidémie mondiale de SIDA», mai 2006
- Organisation Mondiale de la Santé, Rapport annuel 2006
- Pharmaceutical Shareowners Group, «The public health crisis in emerging markets», septembre 2004

PUBLICITÉ



**RIGOLET SA**  
Depuis 1969 à votre service

Grand-Rue 92  
1820 Montreux

Téléphone 021 963 07 08  
Téléfax 021 963 14 07

Les cabinets médicaux  
sont notre spécialité

Budget d'installation

Gestion comptable et fiscale

Décomptes salaire du personnel

Assurances sociales

Expert fiduciaire diplômé  
Membre de l'Union Suisse des Fiduciaires



AGENCE AGRÉÉE D'ASSURANCES  
AAA SA

**SOLUTIONS D'ASSURANCES**  
ASMAC - SSO - CMMS

**Recherche de la meilleure offre**  
**Révision des assurances existantes**

**www.aaa-assurances.ch**

Rue de Genève 70  
C.P. 80, 1001 Lausanne  
**tél.: 021 622 00 44**  
fax: 021 622 00 45

## La Fondation Théodora

# Une véritable histoire de cœur

André Poulie  
Président

**Tout commence en avril 1993 lorsque André Poulie et son frère Jan forment le projet d'apporter un peu de joie et d'évasion aux enfants hospitalisés. Ainsi naît la Fondation Théodora ([www.theodora.org](http://www.theodora.org)).**

La rencontre et l'adhésion quasi immédiate du directeur du CHUV, M. Bernard Decrauzat et, surtout, l'enthousiasme et l'appui inconditionnel du Dr Daniel Beck, chef du département d'oncologie, s'avéreront déterminants pour faire de la première expérience une réussite. Notre démarche correspondait à un véritable besoin avec, d'emblée, le soutien du personnel hospitalier sans lequel rien n'aurait été possible.

### Des «Docteurs Rêves» au chevet des enfants

Aujourd'hui, c'est plus que jamais le cas dans les 42 hôpitaux et institutions spécialisées que nos 42 artistes nommés «Docteurs Rêves» visitent hebdomadairement en Suisse.

Une autre condition de la réussite dans la durée de la Fondation est certainement le soin que nous mettons à sélection

ner nos artistes, à les former, par exemple avec la collaboration d'une école d'infirmières comme La Source à Lausanne, par le biais de modules qui traitent, entre autres, de la gestion des émotions, de l'hygiène et des spécificités de l'environnement hospitalier. De plus, nos «Docteurs Rêves» sont soumis à une formation continue sous forme de séminaires (deux par année au minimum) sur des thèmes spécifiques.

Cette rigueur que nous avons voulue s'exprime également par notre volonté de séparer les frais de prestations de ceux des coûts de la structure administrative, réduits au minimum pour ces derniers, afin d'assurer à nos donateurs que leurs versements sont utilisés principalement pour financer des artistes mandatés par la Fondation.

Cette gestion rigoureuse nous a valu le soutien de partenaires nationaux tels que ING (Private Banking), Nestlé,

Novartis, RE/MAX Real Estate, et de fidèles mécènes comme la Fondation de Famille Sandoz en tant que partenaire qualité et de EIM (European Investment Managers), qui fut le premier partenaire de la Fondation. Leur engagement et leur appui financier sont des éléments essentiels pour la pérennité de notre action.

Enfin, les donateurs ainsi que les personnes qui assurent le soutien logistique et administratif aux artistes sont animés par un état d'esprit fait d'humilité, d'enthousiasme et des qualités de cœur indispensables dans ce domaine éminemment émotionnel.

Engagement, rigueur, et beaucoup de cœur pour remplir une mission qui correspond à une nécessité qu'il n'est plus besoin de prouver sont, à notre avis, les raisons du succès et de l'expansion de notre Fondation. ■

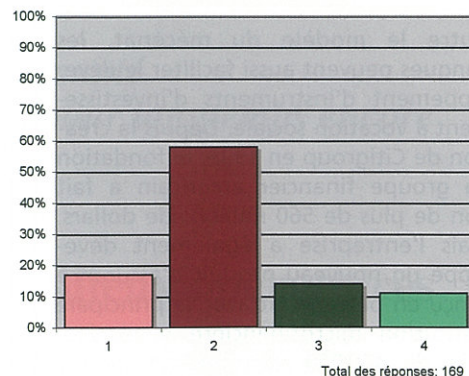
## Les médecins romands sont-ils altruistes?

Chaque mois, un sondage différent est proposé aux médecins inscrits sur la liste de diffusion *med-romands*. Voici les résultats de celui consacré au bénévolat des médecins dans leur pays.

Le sondage mis en place le 30 août a porté sur le bénévolat des médecins praticiens dans leur propre pays: serions-nous prêts à aider des personnes marginalisées par l'aide sociale, comme les sans domicile fixe et les sans-papiers, qui ne bénéficient

Etes-vous prêt (auriez-vous été prêt, le cas échéant) à renoncer à vos honoraires en faveur d'un patient nécessitant?

Réponses	Votes	Pourcent
1. Oui sans hésitation quel que soit le degré de couverture sociale	29	17
2. Oui exceptionnellement en cas de lacune manifeste dans le filet de protection sociale en vigueur	98	58
3. Oui aussi souvent que nécessaire mais seulement hors LAMal	23	14
4. Non, sauf en cas d'urgence absolue (guerre, catastrophe)	19	11



André Poulie



## Le Fonds Louis-Mégevand

# Une aide ponctuelle aux confrères en difficulté

Dr Thomas Wyss  
Président 2005-2006

**Le Fonds Louis-Mégevand (FLM) a été créé en 1937. Quel est aujourd'hui le rôle de ce fonds, quels sont ses projets et son avenir?**

paradoxalement pas de l'assurance-maladie «obligatoire»?

Les résultats de ce sondage, qui n'a pas de prétentions statistiques scientifiques et porte sur un collectif limité de médecins, révèlent que l'altruisme des médecins est conditionné par le système de couverture sociale. Dans les conditions que nous connaissons actuellement, 75% des médecins seraient éventuellement prêts à donner de leur temps pour aider des nécessiteux.

Si l'on se situait en dehors de notre système LAMal, qui est rejeté par 13% des sondés, cette proportion pourrait même aller jusqu'à 88%, ce qui représente la plus grande partie du corps médical. Le serment d'Hippocrate n'a pas perdu de son actualité! Si vous êtes intéressés par les autres sondages déjà effectués, vous pourrez les retrouver à l'adresse <http://go.to/sondages>.

Dr Pierre Bénédicte

**Inscription:**  
<http://come.to/medromands>

L'important don offert par la famille du professeur Mégevand était à l'origine destiné à la création d'une «Maison du Médecin». Dans l'impossibilité de réaliser cette institution, il a été décidé en 1967 d'attribuer cette somme à un fonds d'entraide pour des confrères ainsi qu'à leur famille pouvant se trouver momentanément dans le besoin.

### Le financement vient aujourd'hui de la Société médicale de la Suisse romande (SMSR)

Le Fonds Louis-Mégevand (FLM) peut offrir un soutien financier temporaire, mais ne peut en aucun cas fournir une aide prolongée sous forme de rente. En effet, ne disposant que d'un capital d'environ 350 000 francs, le FLM ne dispose que d'une marge de manœuvre limitée afin de ne pas entamer le capital, qui malheureusement n'a pas beaucoup de croissance. Une campagne de recherche de fonds auprès de nos

“  
*Il est important  
qu'une institution  
comme le FLM existe.*  
”

confrères n'a guère remporté de succès. La source de financement provient quasi uniquement du versement annuel de la Société Médicale de la Suisse Romande (SMSR) prélevé sur les cotisations des membres et s'élevant à 20 000 francs.

Le Comité du FLM est formé d'un représentant de chaque société faisant partie de la SMSR. C'est à ce Comité que parviennent les demandes d'aide. Le représentant de la région d'où vient la demande prend contact avec le confrère ou sa famille en difficultés. Il relate ensuite la situation au Comité qui décidera d'entrer ou non en matière et, le cas échéant, du montant de l'aide. Chaque année la situation sera réévaluée.

### Des aides concrètes

Parmi les soutiens accordés ces dernières années par le FLM, citons l'aide octroyée plusieurs années de suite à la veuve d'un confrère et à ses enfants pour leur assurer leurs études. Autre exemple: le FLM a aussi soutenu financièrement des confrères âgés n'ayant pas eu la possibilité de préparer leur retraite.

Il est probable que, dans un proche avenir, certains de nos confrères vivront des situations difficiles et il est important qu'une institution comme le FLM existe pour les soutenir.

Après de nombreuses années de présidence assumée avec une grande humanité à laquelle nous rendons – ici aussi – hommage, le professeur Bonnard a quitté ce poste. Actuellement, le flambeau a été repris par les membres du Comité, selon un système de tournus. ■

**Pour en savoir plus sur le Fonds Louis-Mégevand:** [www.smsr.ch](http://www.smsr.ch)

## Don de la Fondation Bill Gates au CHUV

# «Nous pouvons renforcer notre équipe de recherche»

**La nouvelle est tombée en juillet dernier: l'équipe du professeur Giuseppe Pantaleo, chef du Service d'immunologie et allergie du CHUV, allait recevoir 15,3 millions de dollars de la Fondation Bill Gates pour soutenir la recherche sur le vaccin contre le sida. Interview.**

**Comment la Fondation Bill et Melinda Gates a-t-elle choisi le CHUV et le travail de votre équipe?**

*Prof. G. Pantaleo:* la Fondation Bill et Melinda Gates a lancé un appel d'offres sur le thème du VIH/sida et d'autres maladies transmissibles. Nous avons alors pris contact avec les partenaires avec lesquels nous collaborons depuis de nombreuses années dans ce domaine et nous avons regroupé nos forces pour déposer un projet qui soit cohérent, novateur, et qui montre des synergies positives. Le CHUV a été le coordinateur de ce consortium par sa grande expérience du sida et des études cliniques vaccinales, concrétisées par la présence de notre Laboratoire d'immunopathologie du sida et de notre Centre de vaccinologie et d'immunothérapie. Notre consortium comporte 14 partenaires provenant de 9 pays (d'Europe, du continent nord-américain et d'Australie).

**Comment avez-vous appris la nouvelle et qu'avez-vous ressenti?**

La sélection s'est faite en deux étapes. Une fois présélectionnés, nous avons dû veiller à rationaliser notre projet et à ne pas traiter de thématiques qui allaient être confiées à d'autres consortiums. En suivant attentivement ces consignes, nous avons passablement d'espoir de figurer dans la sélection finale. Nous avons ressenti une grande joie à être sélectionnés parmi les consortiums rete-

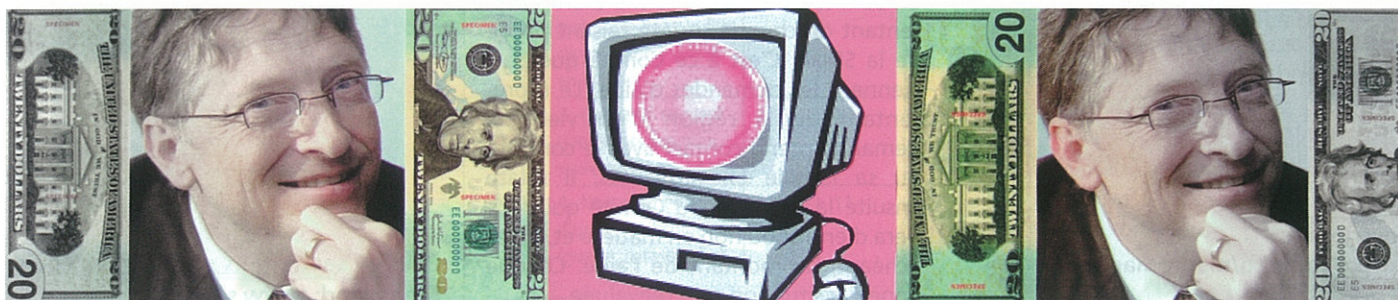
nus. Faire partie des groupes soutenus par la Fondation Gates dans ce domaine, c'est non seulement une importante reconnaissance scientifique, mais aussi la récompense de nos efforts et l'assurance de pouvoir renforcer notre équipe de recherche et assurer sa viabilité pour les prochaines années.

**Avez-vous déjà bénéficié de l'aide d'autres fondations philanthropiques ou d'associations privées dans votre recherche?**

La Fondation Giorgi Cavaliere et la Fondation Santos Suarez ont soutenu le démarrage de nos groupes de recherche. La Loterie Romande nous a aidés à acquérir certains équipements de pointe pour notre Laboratoire et la Fondation Leenaards a soutenu un de nos projets de recherche. Au niveau institutionnel, en plus des infrastructures et de certains postes mis à disposition par le CHUV, nous sommes soutenus principalement par le Fonds National Suisse de la Recherche Scientifique et par les programmes-cadres de recherche de l'Union européenne.

**Y a-t-il un espoir de renouvellement pour ce projet ou pour un autre?**

Ce projet durera cinq ans, mais à plusieurs reprises, le travail des groupes sera réexaminé et une décision de



réorienter le projet ou même d'abandonner certaines directions de recherche pourra être prise. Nous avons toujours en cours plusieurs projets de recherche menés en parallèle et financés par des sources externes.

**Quels sont à vos yeux les avantages et les inconvénients des apports de la philanthropie privée dans le domaine de la recherche médicale par rapport au financement institutionnel à partir de fonds publics?**

Les apports de la philanthropie privée permettent une gestion très efficace puisque c'est la fondation privée qui définit elle-même ses priorités. Elle permet également plus de rapidité de décision et de flexibilité dans la gestion des projets. Il est toutefois important de préserver l'indépendance de la recherche scientifique et de garantir le contrôle de l'usage des fonds obtenus. ■

*Propos recueillis par AF*

**Professeur Patrick Francioli, doyen de la Faculté de biologie et de médecine de l'Université de Lausanne:**

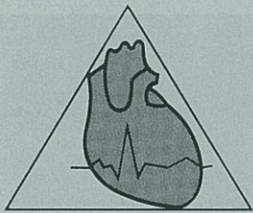
### «Les soutiens privés sont très précieux»

Professeur, en tant que Doyen de la Faculté de biologie et de médecine de l'Université de Lausanne, voyez-vous un rôle pour les fondations privées dans d'autres secteurs que celui du soutien à la recherche? Plus directement dans le domaine thérapeutique, par exemple pour des thérapies coûteuses?

Les soutiens qu'une Faculté comme la nôtre reçoit des fondations privées représentent un complément très important aux ressources propres de nos institutions et aux subventions conséquentes que nos chercheurs arrivent à mobiliser, sur une base concurrentielle, à l'échelon suisse (FNS), européen ou international. Bon nombre de fondations privées ont également choisi de soutenir la recherche par le biais de projets individuels ou d'ambitieux programmes thématiques comme dans le cas du sida évoqué ci-contre. C'est bien sûr à chacune d'elles qu'il appartient de fixer ses objectifs et le type d'actions qu'elle entend soutenir. La Fondation Leenaards vient par exemple de s'engager dans le financement d'une chaire académique en soins palliatifs sur 20 ans. La Fondation Giorgi Cavalieri soutient la recherche en génétique au sein des Universités de Lausanne et Genève. Mais d'autres fondations ont fait le choix de soutenir une institution, une campagne de prévention, l'accès à une thérapie coûteuse, un équipement scientifique, l'organisation d'une mission à l'étranger ou l'entretien d'un étudiant en difficulté durant sa formation. Les motivations des généreux donateurs qui donnent naissance aux fondations – quelles que soient leurs tailles – peuvent être très diverses et donc favoriser des actions de tous types. C'est le propre de la philanthropie.

Pour notre Faculté de biologie et de médecine, tous ces soutiens sont infiniment précieux, par le volume financier global qu'ils représentent mais aussi par chacune des réalisations spécifiques qu'ils rendent possibles. Chacun est à la fois vécu comme une reconnaissance et une motivation à poursuivre notre engagement.

## PUBLICITÉ



## Institut de cardiologie Lausanne «INCAR»

reconnu par le Service de la santé publique

Examens cardiologiques et angiologiques-consilium.

ECG de repos, d'effort (bicyclette ergométrique ou tapis roulant) et continu sur 24 heures (Holter) – Tension artérielle continue sur 24 heures (Remler) – Examen Doppler échocardiographique et Colour Flow Mapping – Echocardiographie de stress – Echocardiographie transœsophagienne – Examen Doppler artériel et veineux – Examen Doppler et échotomographie des vaisseaux précérébraux (carotides et artères vertébrales) – Contrôle postopératoire des prothèses valvulaires – Radiographie du thorax.

Sur demande du médecin traitant, certains examens peuvent se faire au domicile du patient, dans des établissements hospitaliers et médico-sociaux, etc. Tous les examens sont pris en charge par les caisses maladie selon le tarif en vigueur.

Métro: arrêt de Montriond

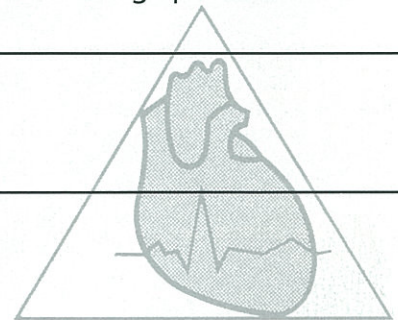
Trolleybus: ligne no 2

Parking souterrain: Coop et Simplon-Gare

**INCAR** Institut de cardiologie

Bd de Grancy 7 – CH-1006 Lausanne

Tél. 021 616 31 31 – Fax 021 616 25 15





ROUTE DE CHAVANNES 11A  
1007 LAUSANNE  
TÉL. 021 622 87 87

## VIDY-ORTHO SA

- ◆ ORTHOPÉDISTE-BANDAGISTE
- ◆ Toute l'orthopédie technique sur mesure et préfabriquée
- ◆ SUPPORTS PLANTAIRES
- ◆ Prothèse, orthèse, corset
- ◆ SPÉCIALISTE EN BAS VARICES
- ◆ Location de cannes anglaises, etc.
- ◆ Vente de matériel médico-sanitaire

☐ à disposition au Centre Vidy-Med (à 100 m du giratoire de la Maladière)

*m é d i*

**A C T**

FICHER DES PATIENTS

SAISIE DES ACTES

### *L'art d'organiser votre cabinet médical.*

Que vous soyez médecin généraliste ou médecin spécialisé, ce programme de gestion moderne et performant répond à tous vos besoins.

Avec MédiACT, l'organisation de votre cabinet devient un jeu d'enfants.

Les courriers, formulaires, graphiques d'analyse des résultats, échanges de données avec l'extérieur, la facturation, l'encaissement, l'archivage et autres n'ont plus de secrets pour vous.

Sur Macintosh ou sur PC, tout a été pensé pour vous simplifier la vie, avec en plus un suivi assuré.

**BB-Soft**  
Informatique

Pavement 14  
1018 Lausanne  
Tél. 021/312 29 49  
Fax 021/312 45 54  
e-mail: mediact@bbsoft.ch

ASSURANCES

TRÉSORERIE

STATISTIQUES

## Le courriel du Comité de la SVM

**De:** Comité de la SVM  
**Date:** Jeudi 26 octobre 2006  
**A:** La rédaction du *CMV*  
**Objet:** Caisse unique et sociale: les médecins votent

La Société vaudoise de médecine a organisé jeudi 26 octobre un forum interne sur la caisse unique en présence de Pierre-Yves Maillard et Claude Ruey (lire en page 13). Après cette première prise de température, l'ensemble des quelque 2300 médecins vaudois sera interrogé en votation générale par courrier sur l'initiative populaire fédérale «Pour une caisse maladie unique et sociale» dans le courant du mois de novembre. Ils devront notamment dire s'ils sont favorables ou défavorables à l'initiative et s'ils souhaitent que la SVM s'engage publiquement dans la campagne, voire y mette des moyens financiers.

Le résultat de la votation sera rendu public au début du mois de décembre.

*Le Comité de la SVM*

### Lu pour vous

## Clown d'hôpital, mon métier

Le Dr Panosse, alias Eric Mathyer, est clown d'hôpital depuis 1992. Grâce à une écriture sincère, il restitue avec une extrême sensibilité la complexité de l'activité de clown d'hôpital.

«La description de son métier est aussi la description de la condition humaine dans ses aspects les moins directs: l'enfance, la maladie, la mort et la guérison, mais aussi et surtout le rire – savoir rire et savoir faire rire dans des circonstances pas toujours données d'avance. Le livre d'Eric Mathyer ouvre une

fenêtre sur un monde souvent ignoré parce que trop insupportable à imaginer; mais il s'agit d'un monde où combien réel que les professionnels de la santé côtoient chaque jour. Le clown d'hôpital, lui, apporte un mieux-être aux enfants avec ses propres outils: le petit castor, la machine à bisous et ses ordonnances-cartes postales.» (Extrait de l'introduction du Dr Carlo Foppa, éthicien au CHUV).

Editions d'en bas, rue du Tunnel 11, 1005 Lausanne. enbas@bluewin.ch

### Actualité

## Valeur intrinsèque (VI) et droits acquis (DA)

Une mise à jour de la VI et des DA est demandée par la FMH au plus tard pour le 31 décembre 2006. Les documents pour vous guider dans cette tâche sont téléchargeables dès maintenant sur [www.svmed.ch](http://www.svmed.ch) rubrique Actu. N'attendez pas le dernier moment pour le faire.

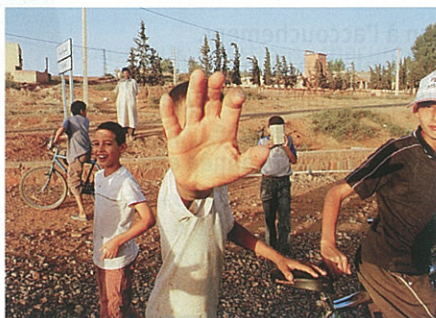
## Exposition à la SVM

Vous connaissez Fariba De Francesco parce que vous collaborez avec elle dans le cadre de vos activités à la SVM ou vous avez tout simplement lu son nom dans l'impressum de votre journal car c'est elle qui depuis 3 ans illustre avec talent bon nombre d'articles du *CMV*.

La SVM se réjouit de pouvoir exposer une vingtaine de photos inédites que Fariba a capturées lors de ses voyages, réels ou imaginaires.

A voir du 20 novembre au 19 janvier dans les locaux de la SVM au 38, chemin

de Mornex à Lausanne de 8h à 12h et de 14h à 17h30, ou sur rendez-vous.



## Agenda



## Information

### Une chaire pour les soins palliatifs

La première chaire académique de Suisse dans le domaine des soins palliatifs vient de voir le jour; elle est soutenue financièrement par la Fondation Leenards et dirigée par le professeur Jose Luis Pereira, spécialiste mondialement connu des soins palliatifs. La Société vaudoise de médecine est très heureuse de pouvoir collaborer à ce projet à long terme sous la forme d'une publication régulière adressée aux praticiens vaudois, qui sera annexée dès l'année prochaine au *CMV*.

### Hippocrate enchaîné

... ou le triomphe du Dr Knock. A la veille d'un grand débat national sur le système de l'assurance maladie en Suisse, le Dr Christian Deslarzes lance un pavé dans la mare en dénonçant un système qui a fait des malades des «bêtes à tondre et relégué les médecins au rang d'ouvriers spécialisés». Il propose dans cet essai roboratif au ton véhément des pistes de réflexion pour éviter que le système entier ne soit livré sans rémission à l'arbitraire des caisses. Xenia Editions, CP 395, 1800 Vevey. CHF 33.–  
[commandes@editions-xenia.com](mailto:commandes@editions-xenia.com)

### Prochaines parutions

#### No 8/2006

20 décembre 2006  
(délai rédactionnel 17.11.2006)

#### No 1/2007

14 février 2007  
(délai rédactionnel 16.1.2007)

# babyplanet

ÉDITION PRÉNATALE

ÉDITION POSTNATALE

**Vous êtes professionnel(le)  
dans le domaine de la grossesse,  
de la naissance ou de la petite enfance?**

**Offrez gratuitement  
le guide babyplanet  
«édition prénatale»  
à vos patientes**

## Le guide prénatal

Babyplanet a été conçu par une équipe de professionnels du domaine médical, social et juridique. Il suit mois après mois l'évolution de la grossesse.

Le guide, remis gratuitement par les gynécologues, sert à la future maman de source d'informations pratiques où elle trouvera des adresses utiles et de précieux conseils pour la préparer à l'accouchement. Il accompagne la future maman pendant toute sa grossesse.

**Offrez gratuitement  
le guide babyplanet  
«édition postnatale»  
à vos patientes**

## Le guide postnatal

Source d'informations particulièrement utiles, le guide postnatal se présente sous la même forme que l'édition prénatale.

Il est remis à la jeune maman à l'accouchement.

Il décrit chronologiquement l'évolution du bébé de la naissance à la première bougie. La maman y trouve réponse à toutes les questions qu'elle se pose.

Le contenu du guide est mis à jour chaque année en fonction des changements de législation et des nouveautés.



# Forum de la SVM sur la Caisse unique et sociale A chacun sa vérité

Le 26 octobre dernier, quelque 200 personnes ont assisté au forum interne de la SVM sur l'initiative «Pour une Caisse unique et sociale» sur laquelle nous serons appelés à voter le 11 mars 2007 (voir aussi le CMV de mai-juin 2006).



**A**près une présentation de l'initiative par M. Laurent Bonnard, journaliste à la RSR, un débat nourri entre le conseiller d'Etat Pierre-Yves Maillard et le conseiller national Claude Ruey provoqua de vives réactions dans le public. Puis, devant un auditoire plus serein et néanmoins attentif, la *Dresse* Marianne Huguenin, conseillère nationale, et le Dr Amédée Genton, président du Groupement des médecins en cliniques privées, apportèrent leurs points de vue pragmatiques. L'animateur de ce forum était le journaliste Claude Froidevaux.

Pierre-Yves Maillard a plaidé pour le oui à l'initiative, fort de sa conviction que cette réforme de notre système de santé s'inscrit dans la lignée des grandes créations de solidarité et de prévoyance, telles l'AVS ou l'AI qui, en leur temps, ont aussi rencontré des résistances. Il réaffirma son credo, à savoir que si le problème n'est pas réglé, la situation continuera à se péjorer, devenant de plus en plus insupportable pour les classes moyenne et défavorisée. Selon lui, à terme, cette situation conduira à la rationalisation des soins, ce que personne ne souhaite. Pour le

conseiller d'Etat vaudois, la caisse unique est une étape, conduisant vers des solutions d'avenir dans le domaine de la santé.

De son côté, Claude Ruey pense qu'une caisse unique ne constitue qu'un placebo au problème. Il affirme que le système actuel est solidaire et que l'accès aux soins est satisfaisant. Reste le problème de la hausse des coûts, imputable essentiellement, selon lui, au vieillissement de la population, aux développements technologiques, ainsi qu'aux attentes et exigences de plus en plus élevées des patients. Il est convaincu qu'une caisse unique n'apporterait que peu d'économies, formerait une usine à gaz administrative paralysante et serait qualitativement inefficace. Pour les médecins, ce serait la fin de leur liberté.

En réponse aux questions, chacun des orateurs répète sa conviction: pour l'un c'est l'acceptation – et pour l'autre le rejet – de l'initiative qui préservera le libre choix du médecin et évitera une médecine à deux vitesses. Claude Ruey ajoute que ce n'est pas SantéSuisse qui fait la loi, ce que Pierre-Yves Maillard conteste, sous les applaudissements du public.

### Médecins, mobilisez-vous!

La *Dresse* Marianne Huguenin apporte le double point de vue du médecin et du politicien. Elle critique la tendance des caisses à se mêler de tout, elle dénonce la confusion entre les assurances de base et les complémentaires; elle rappelle aussi que c'est la chasse aux bons risques qui génère les bénéfices des assureurs. Elle appelle les médecins à réaffirmer leur présence dans le débat sur la santé (à l'instar de la manifestation du 1<sup>er</sup> avril dernier à Berne) et à redire leur réticence à être contrôlés par des caisses qui le sont si peu. Elle pense que la caisse unique est une base constitutionnelle qui pourra être modulée par des lois.

Le Dr Amédée Genton est en faveur du maintien du système actuel (non déficitaire) et pour une action au niveau législatif. Il estime que notre système de santé figure parmi les meilleurs d'Europe. Il met aussi en cause le système de compensation des risques des assurances de base qui ne tiennent compte que de l'âge et du sexe. Il fait part de sa crainte de la lourdeur administrative d'une caisse unique ainsi que de voir resurgir la problématique de la fin de l'obligation de contracter.

En conclusion à ce débat, le Dr Charles-A. Favrod-Coune, président de la SVM, présente plusieurs scénarios de prises de position officielles possibles. Pierre-André Repond, secrétaire général, rappelle que le but de cette manifestation étant de contribuer à ce que chacun se forge une opinion, une éventuelle prise de position de la SVM ne pourrait être publiée qu'après un vote interne de ses membres. Ce vote aura lieu avant la fin de l'année.

AF

## Communication aux médecins pour leur prévoyance en cas de perte de gain

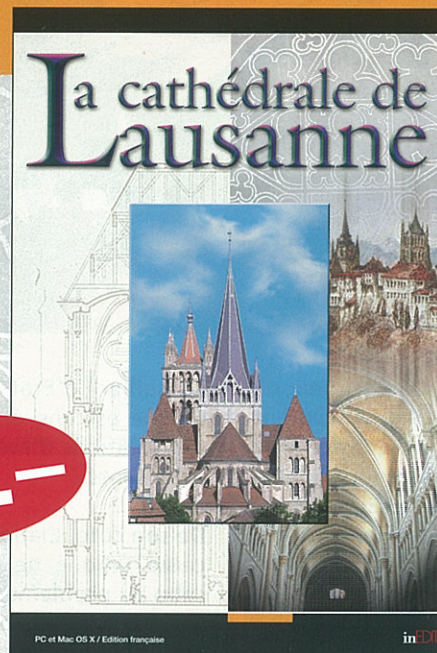
Pour le médecin indépendant, la couverture des frais de son cabinet et de son salaire en cas de maladie ou d'accident est essentielle, elle intervient la plupart du temps après un délai de 30 jours ou 60 jours.

Ces dernières années, l'évolution des tarifs proposés par les compagnies d'assurances a été défavorable, entraînant chaque fois des hausses de primes non négligeables ou même la suppression unilatérale de certains contrats réservés à la profession, laissant l'indépendant sans solution.

Si vous n'avez pas atteint l'âge AVS, il vous est possible de rejoindre le contrat collectif de MédiGest Assurances et de bénéficier de primes raisonnables (par exemple assurer un salaire de Fr. 225000.- à 80% après 30 jours en cas de maladie ou d'accident ne coûte que Fr. 2047.50 / an ou Fr. 1282.50 / an pour un délai de 60 jours). Cette offre est soumise à conditions.

Contactez Bernard Mason au 022 363 01 40 ou 079 212 16 36 ou visitez le site [www.medigest.ch](http://www.medigest.ch)

# Découvrez la fabuleuse histoire de la cathédrale de Lausanne sur un CD-Rom



49.-

+ frais de port

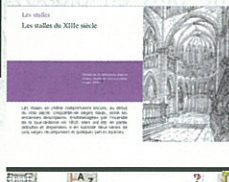
PC et Mac OS X / Edition française

***Tout ce que vous voulez savoir...***

Récits



Découvertes thématiques



Visite virtuelle



Encyclopédie



## BON DE COMMANDE

Je commande \_\_\_\_\_ exemplaire(s)  
du CD-Rom de la Cathédrale  
de Lausanne en français.  
au prix de souscription de CHF 49.-  
+ frais de port

Nom: \_\_\_\_\_

Prénom: \_\_\_\_\_

Adresse: \_\_\_\_\_

NPA/Localité: \_\_\_\_\_

Date: \_\_\_\_\_

Signature: \_\_\_\_\_

Bon de commande à envoyer à inEDIT Publications – CP 74 – Av. des Jordils 40 – 1025 Saint-Sulpice  
Tél. 021 695 95 95 – Fax 021 695 95 50 – E-mail: [info@inedit.ch](mailto:info@inedit.ch) – [www.inedit.ch](http://www.inedit.ch)



# Dr Claude Béguin

*L'air du grand large*

Claude Béguin est né en 1949 à Lausanne et y a fait ses études. Jeune médecin, il s'installe au début des années 80 à Echallens. Depuis une décennie, il partage ses locaux avec deux autres généralistes, les Drs Python et Maillard; ces derniers ont respectivement 10 et 20 ans de moins que lui. «Cette différence de génération professionnelle était un choix délibéré et elle enrichit notre collaboration; nous traitons même certains patients en commun, suivant leur problème et selon l'alchimie entre eux et nous.» Cerise sur le gâteau: dans deux ans, la fille du Dr Béguin viendra prendre sa place au cabinet, laissant à son père plus de temps pour l'autre passion de sa vie, la navigation. «Enfant, je naviguais déjà sur une coquille de noix, avec un bout de pain et une bouteille d'eau» confie-t-il. Jeune homme, il passe plusieurs étés dans une école de voile en Bretagne; il y devient enseignant.

Marié, père de trois enfants, fraîchement installé, le Dr Béguin met ses désirs d'air du large entre parenthèses pendant quelques années. A la quarantaine, sa vitesse de croisière professionnelle trouvée, il revient à la navigation; entre-temps, Mme Béguin a ouvert une librairie spécialisée et s'occupe du secrétariat d'une association marine. Le couple développe ensuite un centre de formation de navigation en haute mer à Morges. Claude Béguin s'en occupera pendant treize ans, préparant à une licence quelque 400 marins. «Je me suis chargé des cours théoriques et peu de la pratique qui nécessitait de passer 12 à 15 semaines par année en Bretagne.» Aujourd'hui, le magasin est vendu et le Dr Béguin n'a gardé que quelques cours. Transmettre son savoir semble une constante dans la vie de Claude Béguin puisque, avec ses confrères, il accueille régulièrement des assistants dans le cabinet. Le parallèle entre la navigation hauturière et la médecine lui apparaît évident: travailler avec plusieurs paramètres, se remettre en question, évoluer, différencier erreur et négligence, gérer les risques, les angoisses, les questionnements et les solutions. Mais aussi «développer une relation intimiste sans voyeurisme et gérer le prévu en cas d'imprévu!»

## *Gwindask* ou l'aventure du constructeur-navigateur

Le défi qui tient probablement le plus au cœur du Dr Béguin – et qu'il qualifie lui-même de folie – est sans doute la construction d'un voilier de 12 m. *Gwindask* est né en deux ans et demi de labeur pénible et passionnant, une période qu'il évoque avec humour: «Quand je voyais l'état des mains d'un intellectuel qui travaille, je n'osais imaginer le cerveau d'un manuel qui réfléchit...» En 1996, la famille Béguin connaît le bonheur de prendre la mer pour le voyage inaugural de Gibraltar à la Bretagne. Depuis, elle a aussi découvert l'Irlande, le Danemark, la Suède, la Finlande, la Norvège, le Cap Nord et enfin le Spitzberg. Souvenirs inoubliables et rude confrontation avec la glace, le climat, le jour continu.



Actuellement, le *Gwindask* est amarré sur la côte ouest de l'Ecosse. «La relation avec le bateau – comme toute relation affective – évolue: par exemple, cette année, nous avons découvert la navigation avec nos deux petits-enfants de quatre ans. «La tête toujours pleine de projets, le Dr Béguin songe maintenant à redescendre vers les côtes portugaises, les Açores et le Cap-Vert. Et plus tard, naviguer vers la Patagonie et l'Amérique du Sud. Puis, un jour encore lointain, se limiter peut-être à voguer sur une barque de pêcheur sur le lac de Neuchâtel...»

Intarissable sur sa passion, comme sur les liens entre sa vie d'homme et de médecin, Claude Béguin reste néanmoins pudique, voire secret. Mais on ne se lasse pas de l'écouter raconter ses expériences et ses découvertes qui «mettent les choses à leur vraie place».

Agnès Forbat

**Pas de doute: le Dr Claude Béguin est un marin, et pas un marin d'eau douce.**

**La décoration des murs de son cabinet de généraliste à Echallens ne manque pas de le rappeler. Il préfère la navigation hauturière à la navigation côtière car elle le conduit vers d'autres dimensions: celles d'espaces inconnus, mais surtout vers une perception différente du temps.**

# Période du 4.12.2006 au 14.1.2007

## • Jeudi 7 décembre 2006

17h-18h: Colloque conjoint du service de pneumologie et chirurgie thoracique – Lausanne, PMU, salle Andros – Renseignements: Dr A. Sauty, tél. 021 314 07 92, e-mail: alain.sauty@chuv.ch

## • Vendredi 8 décembre 2006

8h15: Colloque d'Oncologie du CePO et des services de radio-oncologie, radiodiagnostic, anatomopathologie, médecine et chirurgie – Dr R. Lahav: «Targeting endothelin receptor B as a potential therapy for melanoma» – Lausanne, CHUV, niveau 06, local 682 – Renseignements: Mme E. Parent, tél. 021 314 01 60, fax 021 314 01 67, e-mail: evelyne.parent@chuv.ch

## • Mardi 12 décembre 2006

11h-12h: Formation post-graduée de psychiatrie de l'âge avancé – M. Ch. Delaloye: «Thérapies groupales chez la personne âgée» – Prilly, Hôpital de la psychiatrie de l'âge avancé, Salle Villa, 2e étage – Renseignements: Hôpital de la psychiatrie, tél. 021 643 62 67 ou 021 643 61 11.

## • Mercredi 13 décembre 2006

16h30-19h: Forum MSD des intensivistes – «Pharmacovigilance aux soins intensifs» – Lausanne, CHUV, auditoire Auguste Tissot – Renseignements et inscriptions: maguy.werly@chuv.ch

## • Jeudi 14 décembre 2006

9h-11h30: Grand colloque du service de dermatologie et vénéréologie – «présentations de cas cliniques» / Dr J.Ch. Kraysenbühl: «Orphan Drugs» – Lausanne, CHUV, auditoire Beaumont: Secrétariat du service, Mme P. Sellem, tél. 021 314 03 50.

9h30: Colloque post-gradué du service de rhumatologie, médecine physique et réhabilitation – «présentations de cas du service RMR.» 11h: Prof. J.-M. Mazaux, Bordeaux: «Traumatisés crâniens: quelles attentes et quels besoins?» – Lausanne, Hôpital orthopédique, auditoire Placide Nicod – Renseignements: Secrétariat du Prof. A.-L. So, tél. 021 314 11 11. 12h15-13h30: Colloque de l'UMSA – «Prophylaxie post-exposition au virus HIV: état de la question» – Lausanne, UMSA, Salle de colloque, Beaumont 48, 1er étage – Renseignements: UMSA, tél. 021 314 37 60, www.umsa.ch

15h-17h30: Colloque de formation continue du service de cardiologie – Prof. L. Von Segesser et Dr P. Vogt: «Traitement hybride des maladies cardiaques» – Lausanne, CHUV, auditoire Yersin – Renseignements: Mme M. Stawermann, tél. 021 314 00 27.

17h-18h: Colloque conjoint du service de pneumologie et chirurgie thoracique – Lausanne, PMU, salle Andros – Renseignements: Dr A. Sauty, tél. 021 314 07 92, e-mail: alain.sauty@chuv.ch

## • Mardi 19 décembre 2006

18h30: Colloque régional de l'Hôpital de Morges – «Présentation de cas» – Morges, EHC, Auditoire de l'ESIM – Renseignements: EHC, tél. 021 804 22 11.

Prochain délai pour les annonces concernant la période du 15 janvier au 25 février 2007: 27 novembre 2006

## Courrier du médecin vaudois

Revue de la Société vaudoise de médecine

### Société vaudoise de médecine

Ch. de Mornex 38 – 1002 Lausanne  
Tél. 021 651 05 05 – Fax 021 651 05 00  
info@svmed.ch – www.svmed.ch

### Rédacteur responsable

Pierre-André Repond, secrétaire général

### Secrétaires de rédaction

Catherine Borgeaud Papi / CBP  
Agnès Forbat / AF  
(Rochat & Partenaires Lausanne)

### Comité de rédaction du CMV

Dr Charles-A. Favrod-Coune  
Dr Jean-Pierre Randin  
Dr Patrick-Olivier Rosselet  
Dr Louis-Alphonse Crespo  
Dr Georges Buchheim  
Dr Francis Thévoz  
Dr Jean-Philippe Grob  
Dr Henri-Kim De Heller

### Réalisation et régie des annonces

inEDIT Publications SA  
Chemin des Jordils 40  
Case postale 74 – 1025 Saint-Sulpice  
Tél. 021 695 95 95 – Fax 021 695 95 51

### Illustrations

Photos et couverture:  
Fariba De Francesco

Le Comité de la SVM encourage ses membres à adresser un courrier de lecteur à la rédaction du CMV. Il prie toutefois les auteurs de se limiter à un texte de 1500 caractères au maximum, espaces compris. Si le texte devait dépasser cette longueur, des coupures pourraient être apportées par la rédaction.

Le Comité de la SVM rappelle que la présence d'un encart publicitaire dans le CMV n'engage pas la SVM.

## PUBLICITÉ

**Bureau de consultation à louer à temps partiel** dans un cabinet de groupe au centre de Nyon: pour médecin psychiatre FMH ou psychologue-psychothérapeute FSSP-ASP  
**Contact: tél. 022 361 93 33**

Le Centre de Psychanalyse Raymond de Saussure (CPRS) de la Société Suisse de Psychanalyse (SSPsa) a ouvert un **Centre d'Information et d'Etude psychanalytiques (CIEP) à Genève et à Lausanne**

qui propose un ou deux entretiens gratuits à des adultes, reçus par un analyste dans les locaux du CPRS de Genève ou de Lausanne.

Le CIEP a pour vocation de faire connaître la psychanalyse à toute personne désireuse de s'informer, de s'orienter ou qui cherche à faire un travail psychanalytique.

**Pour prendre rendez-vous, vous pouvez appeler:**

**A Genève: 022 700 41 22**  
**A Lausanne: 021 601 52 42** [www.cprs.ch](http://www.cprs.ch)

## Formation continue

### Jeudi de la Vaudoise

CHUV, auditoire César-Roux

18 janvier 2007

## Céphalées: le «casse-tête»

### Organisateur:

Dr François Vingerhoets

**Modérateur:** Dr Michel Hosner

8h30 Accueil

9h-10h Séance plénière:

### Céphalées vues aux urgences

Dr Dominique Valade, responsable des urgences neurologiques, Hôpital Lariboisière, Paris

### Nouveaux traitements de la migraine

Dr Michel Lanteri-Minet, Dpt d'évaluation et de traitement de la douleur, Hôpital Pasteur, Nice

10h-10h30 Pause

10h30-12h Séminaires interactifs

Ce cours est soutenu par la firme MSD.

# Atrium Equipelement médical Informatique **Concept**

**Conseils - Ventes - Services - Contrôles**

**L'Arzillier 31**  
**1032 Vufflens-la-Ville**  
**info@atriumconcept.ch**  
**www.atriumconcept.ch**

**Tél. 021 784 16 74**  
**Fax 021 784 16 06**  
**TVA 514 986**

Importations et distributions officielles pour:

- **ERGOLINE** ergomètres et divans ergomètres
- **KTMED** moniteurs de saturation O<sub>2</sub>
- **MacQuarie** électrocardiographes
- **MARP** électro – magnéto – laserthérapie
- **MediAid Inc.** pulsoxymètres
- **MIR SA** spiromètres
- **ORIOLA OY** Scanner de sinus
- **SCHILLER AG**  
ECG – défi – holter – moniteurs – Remler
- **WELCH ALLYN Inc.** appareils  
et instruments de diagnostic



**AMS-MNS SA**

LABORATOIRES D'ANALYSES MÉDICALES  
RUE DU LISERON 5 AV. DE LA ROSERAIE 72  
1006 LAUSANNE 1205 GENÈVE  
TÉL. 021 613 20 20 TÉL. 022 704 07 04  
FAX 021 613 20 72 FAX 022 704 07 10

*Compétences, services, proximité, disponibilité, écoute*  
*Compétences, services, proximité, disponibilité, écoute*



**AMS PATHOLOGIE SA**

LABORATOIRE D'ANALYSES MÉDICALES / Pathologie et Chimie  
RUE DU LISERON 5 TÉL. 021 619 90 20  
1006 LAUSANNE FAX 021 619 90 29

*Technologies de pointe, centres de références et d'excellence*  
*Technologies de pointe, centres de références et d'excellence*



**ANALYSA SA**

LABORATOIRES D'ANALYSES MÉDICALES  
RUE DE L'HÔPITAL 25 RUE DE LA SERRE 3  
1400 YVERDON-LES-BAINS 2000 NEUCHÂTEL  
TÉL. 024 423 00 00 TÉL. 032 729 99 70  
FAX 024 423 00 01 FAX 032 729 99 71

*Aide au diagnostic et à l'interprétation des résultats*  
*Aide au diagnostic et à l'interprétation des résultats*  
*grâce à 25 médecins et biologistes*  
*grâce à 25 médecins et biologistes*



**BBR-LTC SA**

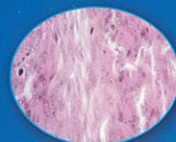
LABORATOIRES D'ANALYSES MÉDICALES  
CH. D'ENTRE-BOIS 21 RUE DU VIEUX-MARCHÉ 10  
1018 LAUSANNE 1260 NYON  
TÉL. 021 641 61 00 TÉL. 022 361 82 61  
FAX 021 641 61 01 FAX 022 361 82 13

*200 collaborateurs à votre disposition 24h / 24 7j / 7*  
*200 collaborateurs à votre disposition 24h / 24 7j / 7*



**IMMUNOSA SA**

LABORATOIRE D'ANALYSES MÉDICALES / Dermatopathologie  
CH. AUGUSTE-PIDOUX 8 TÉL. 021 340 70 00  
1007 LAUSANNE FAX 021 340 70 01



Un pont vers plus de communication –  
Gagnez du temps et de la place.

**Notre offre s'adapte  
à vos besoins.**

Medipa Caisse de facturation SA  
vous propose la gestion complète  
de votre cabinet :

- ▶ Facturation électronique
- ▶ Option Dispo  
(Paiements encaissés crédités  
en date de valeur)
- ▶ Factoring  
(Avance d'honoraires)
- ▶ Contentieux  
(Couverture de risques)
- ▶ Recouvrement
- ▶ MedPen®  
(Gestion du cabinet sans logiciel)
- ▶ Interfaces logiciels  
(Principaux systèmes)

**medipa**Caisse de facturation SA  
pratique pour vous

**medipa**Caisse de facturation SA

Medipa Caisse de facturation SA . Case postale . Poststrasse 5 . 8808 Pfäffikon SZ  
Tél. 055 415 64 20 . Fax 055 415 64 29 . [www.medipa.ch](http://www.medipa.ch) . [info@medipa.ch](mailto:info@medipa.ch)

Filiale d' **ACCARDA**  
A good way to pay.