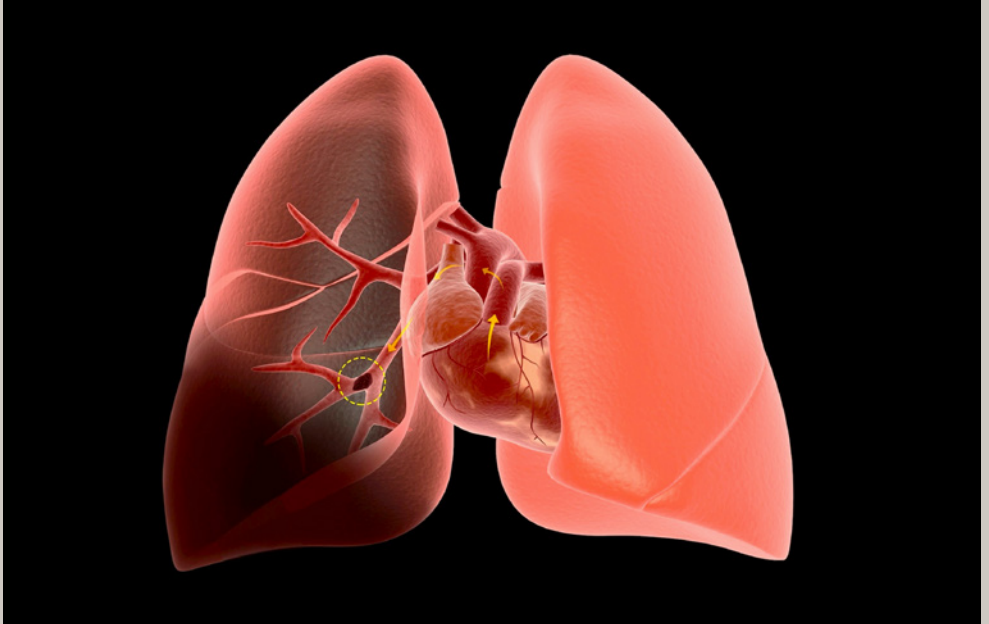


**HIRSLANDEN**

CLINIQUE BOIS-CERF  
CLINIQUE CECIL



**HIRSLANDEN ACADEMY**

FORMATION CONTINUE EN LIVE STREAMING



# EMBOLIE PULMONAIRE EN 2026: DE L'ANAMNÈSE À LA PRISE EN CHARGE

Lundi 15 juin 2026, de 12h 30 à 13h 30

## CRÉDIT

1 crédit de formation  
continue essentielle en MIG  
reconnu par la SSMIG



## INSCRIPTION

Jusqu'au lundi 15 juin 2026:  
<https://hirslanden.events>

## ORATEUR-RICE-S



### Dr Julie Kaiser-Guignard

Spécialiste en hématologie et médecine  
interne générale, membre FMH



### Dr Mathieu Potin

Spécialiste en médecine interne générale,  
médecine d'urgence préhospitalière et  
hospitalière SSMUS, membre FMH



### Dr Didier Locca

Spécialiste en cardiologie, membre FMH



### Dr Jean-Baptiste Zerlauth

Spécialiste en neuroradiologie et  
radiologie interventionnelle, membre FMH

## CONTACT

Madame Isabelle Gilliard-Dubois, responsable relations médecins, se tient à votre disposition pour toute question en lien avec votre activité ou le référencement de vos patients auprès de Hirslanden cliniques Bois-Cerf et Cecil.

Isabelle.Gilliard-Dubois@hirslanden.ch

T +41 79 321 40 85

 Suivez-nous sur notre page LinkedIn Hirslanden Lausanne

Chère Docteure, cher Docteur,

Nous avons le grand plaisir de vous inviter à la 54<sup>e</sup> formation continue en live streaming destinée **aux médecins généralistes, internistes généralistes et praticiens**

**LE LUNDI 15 JUIN 2026 DE 12H30 À 13H30.**

Cette conférence sera animée par la Dre Julie Kaiser-Guignard, le Dr Didier Locca, le Dr Mathieu Potin et le Dr Jean-Baptiste Zerlauth qui aborderont la thématique

**EMBOLIE PULMONAIRE EN 2026: DE L'ANAMNÈSE À LA PRISE EN CHARGE**

Afin de favoriser l'interactivité malgré la distance, vous aurez la possibilité de poser vos questions via le chat en direct.

Vous avez la possibilité de visionner les enregistrements de toutes nos formations depuis la page: [www.hirslanden.ch/academy-lausanne](http://www.hirslanden.ch/academy-lausanne)

Nous espérons vivement que cette approche centrée sur la pratique en médecine interne générale vous conviendra et nous nous réjouissons de votre participation.

**Mehdi Bensouda**

Directeur Hirslanden des cliniques Bois-Cerf et Cecil

## L'EXPERTISE EN TOUTE CONFIANCE.

VOTRE SANTÉ EST NOTRE PRIORITÉ. C'EST NOTRE ENGAGEMENT AU QUOTIDIEN.  
NOUS SOMMES LE PLUS GRAND RÉSEAU MÉDICAL DE SUISSE ET SOMMES LEADERS  
EN MÉDECINE SPÉCIALISÉE, CHIRURGIE, RADIOLOGIE ET DIAGNOSTIC.  
AVEC NOS CLINIQUES, CENTRES D'URGENCES, CENTRES DE CHIRURGIE AMBULATOIRE ET  
INSTITUTS DE RADIOLOGIE ET RADIOTHÉRAPIE, NOUS SOMMES TOUJOURS LÀ POUR VOUS.

### NOS CLINIQUES EN UN COUP D'ŒIL



[WWW.HIRSLANDEN.CH/SITES](http://WWW.HIRSLANDEN.CH/SITES)

CONSEIL ET INFORMATION  
HIRSLANDEN HEALTHLINE 0848 333 999

SUIVEZ-NOUS



**HIRSLANDEN CLINIQUE CECIL**  
AVENUE RUCHONNET 53  
1003 LAUSANNE  
T +41 21 310 50 00  
[CLINIQUE-CECIL@HIRSLANDEN.CH](mailto:CLINIQUE-CECIL@HIRSLANDEN.CH)

[WWW.HIRSLANDEN.CH](http://WWW.HIRSLANDEN.CH)